



# ALLERG-O-LIQ-SYSTEM

**Vollautomatisches Walk-Away-System für die Allergie *in-vitro* Diagnostik mit Flüssig-Allergenen und eine offene Plattform für ELISA's**



## **Spezifikationen für die Allergie *in-vitro* Diagnostik**

- Quantitative Bestimmung von spezifischem IgE und Gesamt IgE in einem Testlauf
- Standardkurve mit 6 Standards (WHO-kalibriert)
- Bis zu 186 Bestimmungen pro Testlauf

## **Spezifikationen für ELISA Produkte**

- Bis zu acht Parameter pro Testlauf
- Flexibles Set-Up

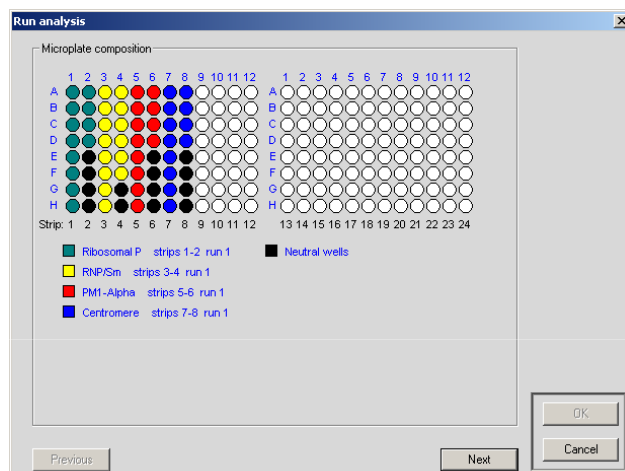
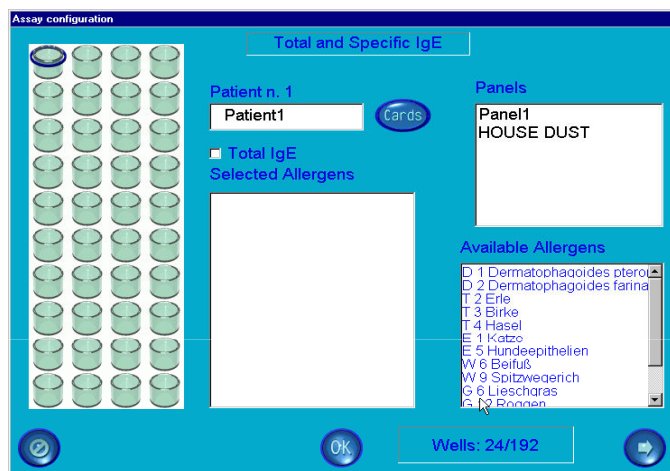
## **Vorteile**

- Benutzerfreundliche Software (kompatibel mit: Windows98/2000/XP)
- Kurze Vorbereitungszeit
- Vollautomatisch
- CE gekennzeichnet
- Hohe Präzision



## Technische Daten

<b>Automat:</b>	AP22 / AP22 Speedy (DAS, Italien)
<b>Durchsatz:</b>	Dispensierdauer für 8 Proben (je 100 µL): weniger als 1,5 Minuten (AP22 Speedy) für einen 8-Well-Streifen, einschließlich der Nadel-Waschzeit mit 1 mL Waschlösung zwischen jedem Probenauftrag
<b>Dispensiervolumen:</b>	10 µL – 1 mL in Schritten von 1 µL, Präzision ± 2 % bei 100 µL
<b>Nadel:</b>	Detektiert die Flüssigkeitsoberfläche
<b>Platteninkubation:</b>	Bei Raumtemperatur
<b>Kapazität:</b>	2 Mikrotiterplatten mit je 96 Kavitäten
<b>Photometer:</b>	8 separate photometrische Kanäle zur Messung eines kompletten Mikrotiterstreifens, monochromatisch oder bichromatisch
<b>Standard Filter:</b>	450 und 630 nm
<b>Präzision:</b>	± 1% bei 0,000 - 1,500 OD Absorption, Messbereich von 0,000 bis 3,000 OD
<b>PC Interface:</b>	RS-232 serielle Schnittstelle
<b>Elektr. Anschlüsse:</b>	220 oder 110 V, 50 – 60 Hz, 500 W
<b>Abmessungen:</b>	cm: 79 b x 61 t x 60 h
<b>Gewicht:</b>	72 kg
<b>Anforderungen:</b>	Windows-kompatibler PC
<b>Systemprogramm:</b>	Albatros + ELISA



**Abbildung 1**

Die Benutzeroberfläche der Albatros Software (linkes Bild) und der ELISA Software (rechts Bild) erlaubt bei Analysen eine einfache Konfiguration und Durchführung von der Probenbeladung bis zur Auswertung.

### Zugehörige Produkte für die Allergie *in-vitro* Diagnostik

- Total IgE ALLERG-O-LIQ **REF** 08101FL
- Spezifisches IgE REAST **REF** 0520960FL
- Referenzsystem **REF** 07050FL
- Allergene **REF** Code-FL

### Autoimmunparameter

- AI-Line **REF** 250xx
- ECP **REF** 20076